



הריסות ועקירה בכפייה בגדה המערבית כבושה

ינואר 2012

עובדות

בשנת 2011 נעקרו בכפייה, כתוצאה מהריסות בתים בידי כוחות ישראלים, כמעט 1,100 פלסטינים, יותר ממחציתם ילדים. נתון זה גדול ביותר מ-80 אחוזים ממספר בני האדם שנעקרו בכפייה בשנת 2010.

כוחות ישראלים הרסו 622 מבנים בבעלות פלסטינית, עליה של 42 אחוזים לעומת 2010 (439 מבנים). הריסות אלה כללו 222 בתים, 170 מחסות לבעלי חיים, שתי כיתות לימוד ושני מסגדים (שאחד מהם נהרס פעמיים).

מספר הבורות והבריכות לאגירת מי גשמים שנהרסו ב-2011 (46), היה יותר מכפול ממספר אלה שנהרסו בשנה הקודמת (21), ועוד עשרות מבנים אחרים הקשורים במים עלולים להיהרס בעתיד.

רוב ההריסות (90%) והעקירות בכפייה (92%) התרחשו בקהילות חקלאים ורועים בשטח C, שהן חלשות ופגיעות ממילא; אלפי בני אדם אחרים חיים תחת איום לעקירה בכפייה בשל צווי הריסה תלויים ועומדים.

בירושלים המזרחית ניכרה ירידה משמעותית בהריסות לעומת השנה הקודמת - ב-2011 נהרסו בה 42 מבנים.* יחד עם זאת, לפחות 93,100 תושבים המתגוררים במבנים שנבנו בלא היתר עדיין חיים בצל איום של עקירה בכפייה.

יותר מ-60% מהמבנים בבעלות פלסטינית שנהרסו בשנת 2011 היו ממוקמים בשטחים שהוקצו להתנחלויות.

70% משטח C הינם מחוץ לתחום לבנייה פלסטינית, ותחת זאת הוקצו להתנחלויות או לצבא הישראלי; על 29% נוספים מוטלות הגבלות כבדות.

רק 13% משטח ירושלים המזרחית מיועדים לבנייה פלסטינית - שטח שחלק ניכר ממנו כבר בנוי, לעומת 35% מהשטח שנתפסו ויועדו לשימושן של התנחלויות.

עשר מתוך 13 קהילות בשטח C שבהן ביקר המשרד לתיאום עניינים הומניטריים (OCHA) דיווחו כי משפחות נעקרות מפני שהמדיניות הישראליות מקשה עליהן למצוא מענה לצרכיהן הבסיסיים. אי-היכולת לבנות היתה אחד הגורמים העיקריים לעקירה מסוג זה.

הפיתוח הפלסטיניים, ובה בעת מעניק יחס מועדף להתנחלויות בלתי חוקיות. יחס זה כולל אישור תוכניות-אב ומתן תשתיות חיוניות, שיתוף בתהליך התכנון והקצאת משאבי אדמה ומים.

4. בשטח C, **שילוב של מדיניות ונהגים ישראליים, ביניהם איזור ותכנון מגבילים, הרחבת התנחלויות, אלימות מתנחלים והגבלות תנועה וגישה, הביאו לפיצול של השטח ולצמצום המרחב עבור פלסטינים, והחלישו את נוכחותם.** כן מסרו הרשויות הישראליות כי בכוונתן להעביר מספר קהילות פלסטיניות אל מחוץ לחלקים אסטרטגיים של שטח C, כוונה המעוררת חששות הומניטריים ומשפטיים נוספים.

5. **ככוח הכובש בגדה המערבית, מוטלת על ישראל החובה להגן על אזרחים פלסטינים ולנהל את השטח לתועלתם.** המשפט הבינלאומי אוסר על עקירה בכפייה או העברה של אזרחים, כמו גם על הרס רכוש אזרחי, אלא אם פעולות צבאיות מחייבות זאת. יש לשים קץ באופן מיידי להריסות בתים ומבנים אזרחיים אחרים, ולהעניק לפלסטינים גישה לתכנון ואיזור הוגנים ויעילים ליישוביהם.

* מספר מקרים נוספים שבהם נהרסו בתים בידי בעליהם נמצאים כעת בתהליך בדיקה ואימות.

1. **לעקירה בכפייה של משפחות פלסטיניות ולהרס בתים ורכוש אזרחי אחר בידי כוחות ישראלים בגדה המערבית, כולל ירושלים המזרחית, נודעת השפעה הומניטרית חמורה.** הריסות גוזלות מבני אדם את בתיהם, שלעיתים קרובות מהווים עבורם את המקור העיקרי לביטחון פיסי וכלכלי. כמו כן הן משבשות את מחייתם, מורידות את רמת החיים שלהם ופוגעות בגישה שלהם לשירותים בסיסיים, כמו מים ותברואה, חינוך וטיפול רפואי.

2. **הפגיעה ברווחתן הפסיכולוגית-חברתית של משפחות עלולה להיות הרסנית.** נשים חשות לעיתים קרובות אובדן שליטה בענייני הבית ותחושה מוגברת של חוסר ביטחון, ואילו גברים חווים דחק וחרדה מוגברים. עבור ילדים רבים, השיבוש בחינוך והמתיחות המוגברת בבית גורמים לדיכאון, לחרדה ולתסמינים של הפרעת דחק פוסט-טראומטית.

3. **לדברי הרשויות הישראליות, ההריסות מבוצעות משום שמבנים נבנו בלא היתרי הבנייה הדרושים. למעשה, לתושבים פלסטיניים כמעט בלתי אפשרי להשיג היתרים. משטר התכנון והאיזור שישראל אוכפת בשטח C ובירושלים המזרחית מגביל את הצמיחה**



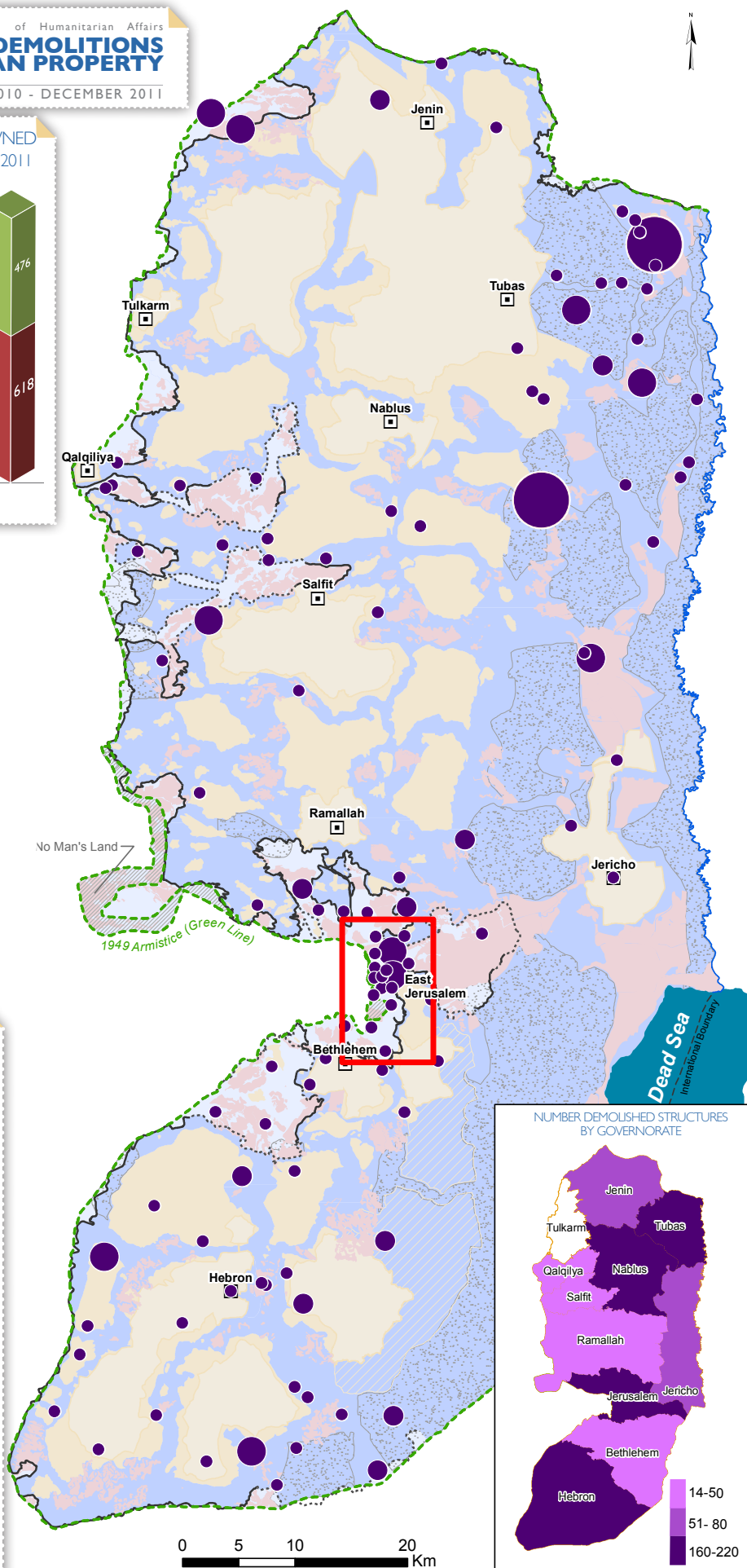
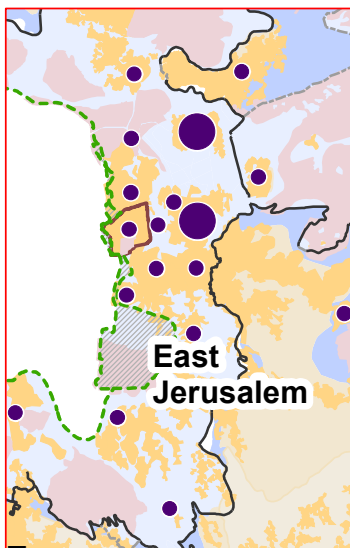
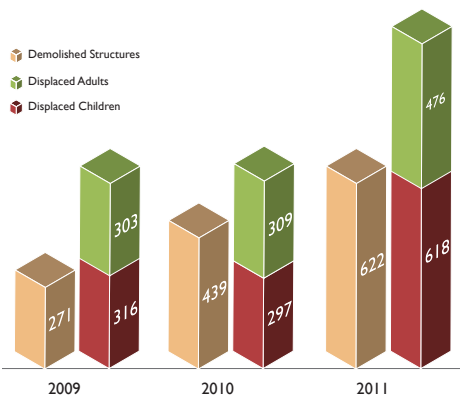


United Nations Office for the Coordination of Humanitarian Affairs

WEST BANK: ISRAELI DEMOLITIONS OF PALESTINIAN PROPERTY

JANUARY 2010 - DECEMBER 2011

NUMBER OF DEMOLISHED PALESTINIAN OWNED STRUCTURES AND DISPLACED PEOPLE 2009 - 2011



DEMOLISHED STRUCTURES*



- Governorate Capital
 - Palestinian Built-up Areas
 - Green Line
- BARRIER**
- Constructed / Under Construction
 - Planned
 - Israeli Closed Military Area
 - Israeli settlement outer limit, municipal boundary, outposts and land cultivated by settlers

OSLO AGREEMENT

- Area A
- Area B
- Area C
- "Wye River" Nature Reserves

* Structures demolished between January 2010 to end of December 2011

