



שטח C של הגדה המערבית: סוגיות הומניטריות מעוררות דאגה

ינואר 2013

עובדות

- יותר מ-60 אחוזים משטח הגדה המערבית נחשבים לשטח C, שבו מחזיקה ישראל בשליטה כמעט בלבדית, לרבות באכיפת החוק, התכנון והבנייה.
- בשטח C חיים 150,000 פלסטינים בקירוב ב-542 קהילות, ש-281 מתוכן ממוקמות, בשלמותן או ברובן (50% או יותר משטח הבנוי) בשטח C.
- כ-325,000 מתנחלים חיים בכ-135 התנחלויות וכ-100 מאחזי התנחלות בשטח C, תוך הפרה של המשפט הבינלאומי; שטחן המוניציפאלי של ההתנחלויות (השטח הזמין להרחבתן) גדול פי תשעה משטחן הבנוי כיום ("בצלם").
- 70% משטח C כלולים בגבולות המועצות המקומיות של התנחלויות (הנבדלים מן הגבולות המוניציפאליים) ולפיכך הינם מחוץ לתחום לשימוש ופיתוח פלסטיניים.
- הבנייה הפלסטינית ב-29% משטח C כפופה להגבלות קשות; פחות מ-1% משטח C תוכנן לפיתוח פלסטיני.
- 5,000 פלסטינים מתגוררים ב-38 קהילות הממוקמות באותם חלקים של שטח C שהוקצו ליישטחי אש"ף לצורך אימונים צבאיים, עובדה המגבירה את פגיעותם ואת סכנת העקירה שלהם חשופים.
- ב-2012 נהרסו בשטח C 540 מבנים בבעלות פלסטינית, 165 מהם מבני מגורים, בנין היעדר היתרי בנייה שמנפיקה ישראל. ההריסות הביאו לעקירתם בכפייה של 815 בני אדם, יותר ממחציתם ילדים.
- יותר מ-70% מהקהילות הממוקמות בשלמותן או ברובן בשטח C אינן מחוברות לרשת המים ונאלצות להיעזר במים מובלים במיכליות, בעלויות גבוהות להחריד; בכמה מהקהילות הללו צריכת המים הינה 20 ליטרים לנפש ליום, חמישית מהכמות המומלצת על ידי ארגון הבריאות העולמי.
- 24% מהאוכלוסייה הפלסטינית בשטח C סובלים מאי-ביטחון תזונתי, לעומת 17% ביתרת הגדה המערבית.

1. רוב שטח C הוקצה לתועלתן של התנחלויות, המקבלות יחס מועדף על חשבון הקהילות הפלסטיניות, לרבות בכל האמור בגישה לאדמה ולמשאבים, תכנון, בנייה, פיתוח תשתיות ואכיפת חוק.
2. את תנועתם של פלסטינים בשטח C מגבילה מערכת מורכבת של אמצעים פיסיים ומנהליים. אלה כוללים את הגדר, מחסומים, חסמי דרכים ומערכת היתרים, הפוגעת במחיה ובגישה לשירותם בסיסיים, כמו גם ביכולתם של ארגונים הומניטריים להגיש סיוע.
3. היעדר מערכת נאותה של תכנון ואיזור בשטח C משמעו שמרבית הפלסטינים אינם יכולים להשיג היתרים לבנייה ולשיקום של בתים, מחסים לבעלי חיים או תשתיות חיוניות. מבנים, לרבות בתים, שנבנו בלי היתרים נהרסים באורח שגרתי, ומשפחות המתגוררות בהם מגורשות בכוח.
4. קהילות פלסטיניות בשטח C נמנות עם החלשות והפגיעות ביותר בגדה המערבית. הריסות וגירושים בכוח, במיוחד, שוללים מבני אדם את בתיהם ופוגעים במחיתם, ובכך גורמים להעמקת העוני ולתלות מוגברת בסיוע. הפגיעה בילדים עלולה להיות הורסנית במיוחד, והיא כוללת דיכאון, חרדה ותסמינים של הפרעת דחק פוסט טראומטית.
5. ככוח הכובש בגדה המערבית, מוטלת על ישראל המחויבות המשפטית להגן על האוכלוסייה האזרחית הפלסטינית ולנהל את השטח לתועלתה. המשפט הבינלאומי אוסר על העברה בכוח או עקירה בכפייה של אזרחים ועל הרס רכוש פרטי או ציבורי. כן אוסר המשפט הבינלאומי על העברת אוכלוסייתו של הכוח הכובש אל תוך השטח הכבוש.



Scan it!
 with QR reader App



ינואר 2013

שטח A/B	■
שטח C: שטחים בתוך המועצות המקומיות והאזוריות של התנחלויות (70%)	■
יתרת שטח C (30%)	■
בירת נפה	□
קו שביתת הנשק 1949 (הקו הירוק)	---
גדר - בנויה / בכנייה	—
גדר - מתוכננת

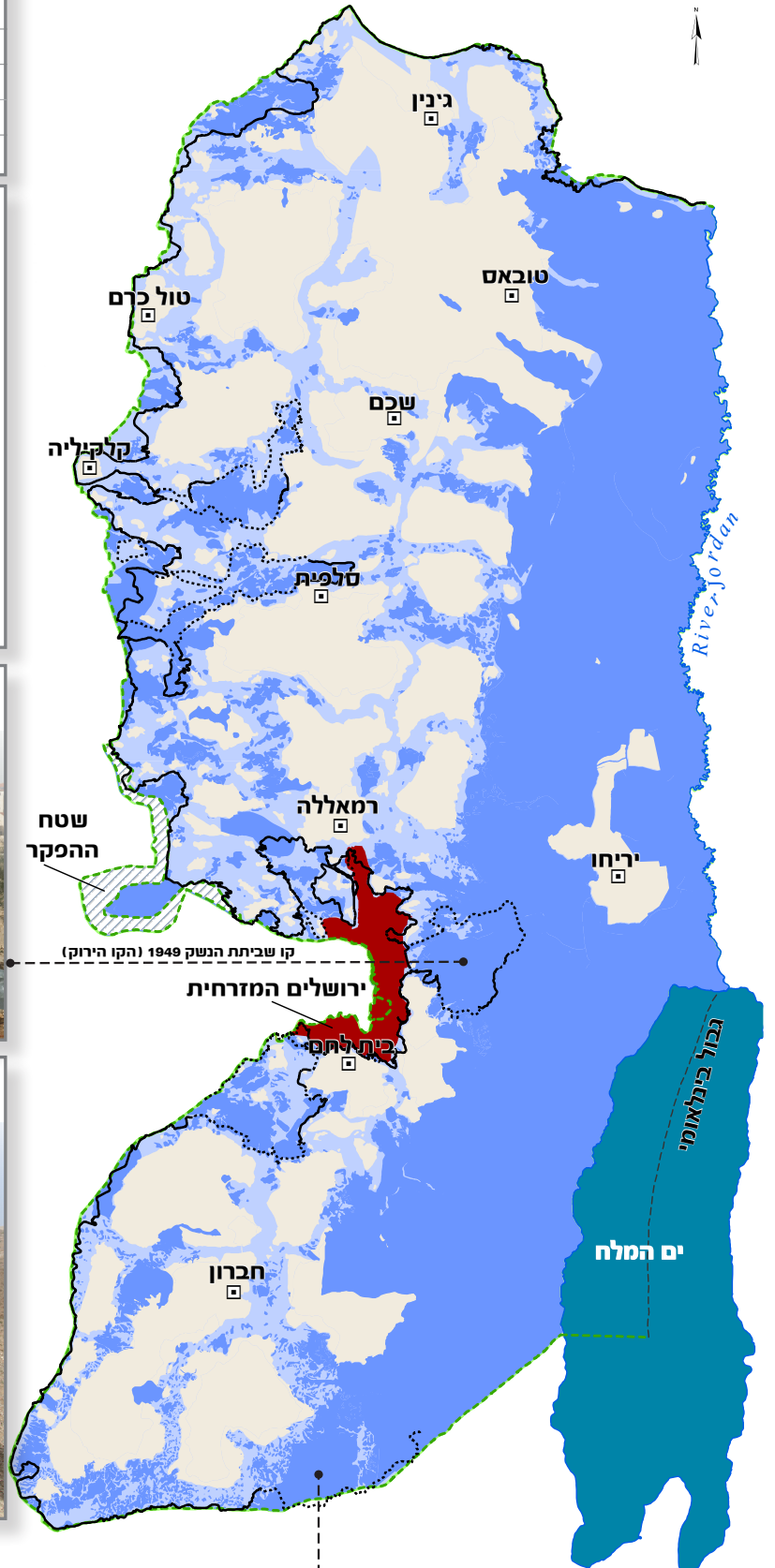
הריסות ועקירות בכפייה 2009-2012



מעל כ-2,300 פלסטינים המתגוררים ב-20 קהילות בגבעות שממזרח לירושלים מרחפת סכנת עקירה בכפייה. חלק מן השטח הוקצה להרחבתה של התנחלות מעלה אדומים (תוכנית E1).



שמונה כפרים פלסטיניים ו-1,000 (בקירוב) תושביהם במסאפר יאטא חיים בצילה של סכנת גירוש ועקירה בכפייה, משום שהשטח הוקצה על ידי הצבא הישראלי ליישטח אש״.



הנוסח המחייב והמלא הוא המקור בשפה האנגלית; לקריאתו פנו לאתר OCHA http://www.ochaopt.org/documents/ocha_opt_area_c_factsheet_January_2013_english.pdf