



# שטח C של הגדה המערבית: סוגיות הומניטריות מעוררות דאגה

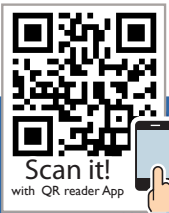
אוגוסט 2014

## עובדות

- יותר מ-60 אחוזים משטח הגדה המערבית נחשבים לשטח C, שבו מחזיקה ישראל בשליטה כמעט בלבדית, לרבות באכיפת החוק, התכנון והבנייה.
- בשטח C חיים כ-300 אלף פלסטינים בכ-530 אזורי מגורים, ש-241 מתוכם ממוקמים בשלמותם בשטח C.
- כ-341 אלף מתנחלים חיים בכ-135 התנחלויות וכמאה מאחזים בשטח C, תוך הפרה של המשפט הבינלאומי; שטח השיפוט של ההתנחלויות (השטח הזמין להרחבתן) גדול פי תשעה משטחן המגודר/מסויר.
- 70% משטח C כלולים בגבולות המועצות המקומיות של התנחלויות (הנכדלים מן הגבולות המוניציפאליים) והנם מחוץ לתחום לשימוש ופיתוח פלסטיניים.
- הבנייה הפלסטינית ב-29% משטח C כפופה להגבלות קשות; רק כ-1% משטח C תוכנן לפיתוח פלסטיני.
- 6,200 פלסטינים מתגוררים ב-38 יישובים הממוקמים באותם חלקים של שטח C שהוגדרו "שטחי אש" והוקצו לאימונים צבאיים; הדבר מגביר את פגיעותם ואת סכנת העקירה שלהם חשופים.
- ב-2013 נהרסו בשטח C 565 מבנים בבעלות פלסטינית, 208 מהם מבני מגורים, בגין היעדר היתרי בנייה שמנפיקה ישראל. ההריסות הביאו לעקירתם של 805 בני אדם, שכמעט מחציתם ילדים.
- יותר מ-70% מהקהילות הממוקמות בשלמותן או ברובן בשטח C אינן מחוברות לרשת המים ונאלצות להיעזר במים מובלים במכליות, בעלויות גבוהות להחריד; בכמה מהקהילות הללו צריכת המים הינה 20 ליטר לנפש ליום, חמישית מהכמות המומלצת על ידי ארגון הבריאות העולמי.
- 24% מהאוכלוסייה הפלסטינית בשטח C סובלים מאי-ביטחון תזונתי, לעומת 17% ביתר הגדה המערבית.

4. קהילות פלסטיניות בשטח C נמנות עם החלשות והפגיעות ביותר בגדה המערבית. **באופן מיוחד, מעשי הרס וגירוש בכוח מנשלים בני אדם מבתיהם ופוגעים במחיתתם, ובכך גורמים להעמקת העוני ולתלות מוגברת בסיוע.** הפגיעה בילדים עלולה להיות הורסנית במיוחד, והיא כוללת דיכאון, חרדה ותסמינים של הפרעת דחק פוסט טראומטית.
5. ככוח הכובש בגדה המערבית, מוטלת על ישראל המחויבות המשפטית להגן על האוכלוסייה האזרחית הפלסטינית ולנהל את השטח לתועלתה. **המשפט הבינלאומי אוסר על העברה בכוח או עקירה בכפייה של אזרחים ועל הרס רכוש פרטי או ציבורי.** כן אוסר המשפט הבינלאומי על העברת אוכלוסייתו של הכוח הכובש אל תוך השטח הכבוש.

1. **רוב שטח C הוקצה לתועלתן של התנחלויות, המקבלות יחס מועדף על חשבון הקהילות הפלסטיניות,** לרבות בכל האמור בגישה לאדמה ולמשאבים, תכנון, בנייה, פיתוח תשתיות ואכיפת חוק.
2. **את תנועתם של פלסטינים בשטח C מגבילה מערכת מורכבת של אמצעים פיסיים ומנהליים.** אלה כוללים את גדר ההפרדה, מחסומים, חסמי דרכים ומערכת היתרים הפוגעת במחיה ובגישה לשירותם בסיסיים כמו גם ביכולתם של ארגונים הומניטריים להגיש סיוע.
3. **היעדר מערכת נאותה של תכנון ואיזור בשטח C משמעו שמרבית הפלסטינים אינם יכולים להשיג היתרים לבנייה ולשיקום של בתים, מחסים לבעלי חיים או תשתית חיונית.** מבנים, לרבות בתים, שנבנו בלי היתרים נהרסים באורח שגרתי, ומשפחות המתגוררות בהם מגורשות בכוח.

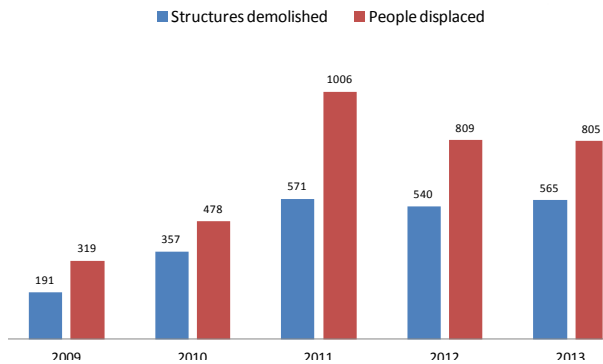




אוגוסט 2014

שטחי A/B	■
שטח C: שטחים בתוך המועצות המקומיות והאזוריות של התנחלויות (70%)	■
יתרת שטח C (30%)	■
בירת נפה	□
קו שביתת הנשק 1949 (הקו הירוק)	---
גדר - בנויה / בכנייה	—
גדר - מתוכננת	.....

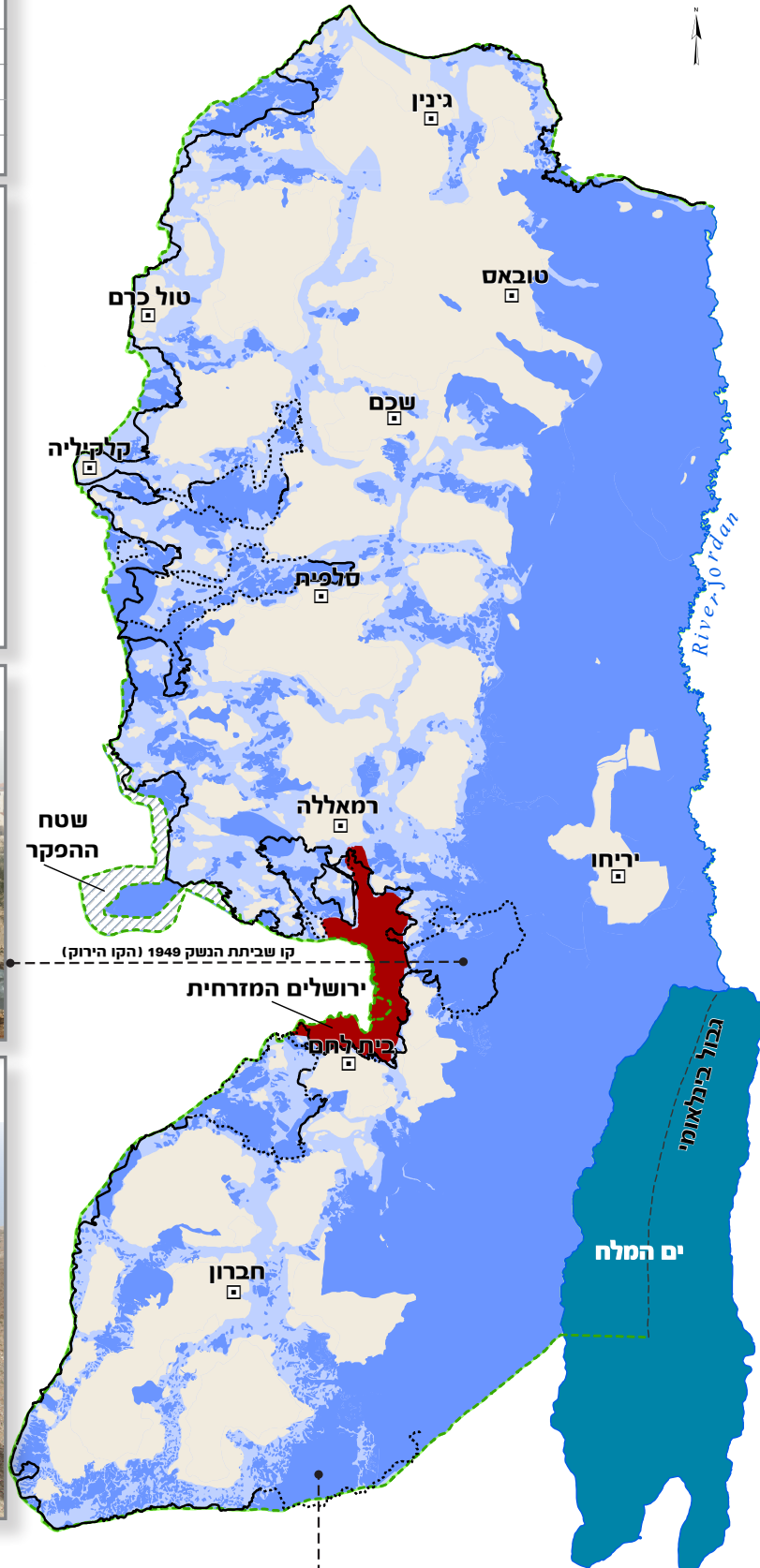
**הריסות ועקירות בכפייה 2009-2012**



מעל כ-2,300 פלסטינים המתגוררים ב-20 קהילות בגבעות שממזרח לירושלים מרחפת סכנת עקירה בכפייה. חלק מן השטח הוקצה להרחבתה של התנחלות מעלה אדומים (תוכנית E1).



שמונה כפרים פלסטיניים ו-1,000 (בקירוב) תושביהם במסאפר יאטא חיים בצילה של סכנת גירוש ועקירה בכפייה, משום שהשטח הוקצה על ידי הצבא הישראלי ליישטח אש״.



הנוסח המחייב והמלא הוא המקור בשפה האנגלית; לקריאתו פנו לאתר OCHA [http://www.ochaopt.org/documents/ocha\\_opt\\_area\\_c\\_factsheet\\_January\\_2013\\_english.pdf](http://www.ochaopt.org/documents/ocha_opt_area_c_factsheet_January_2013_english.pdf)