

רקע

הגבלות המוטלות זה זמן רב על תנועת בני אדם והעברת סחורות אל עזה וממנה פגעו בתנאי החיים של כשני מיליון פלסטינים. רבות מההגבלות הנוכחיות, שבמקור הוטלו על ידי ישראל בתחילת שנות התשעים וכן בשנות ה-2000, כשישראל סגרה את שדה התעופה של עזה ואת המעבר הבטוח בין עזה לגדה המערבית, הוגברו אחרי יוני 2007, בעקבות השתלטות חמאס על רצועת עזה, הטלת מצור וסגירתו של מעבר רפיח עם מצרים. ההגבלות הללו מצמצמות את הגישה למקורות מחיה, לשירותים בסיסיים חיוניים ולדיוור, משבשות חיי משפחה ופוגעות בתקוותיהם של בני אדם לעתיד של ביטחון ושגשוג. בחודשים האחרונים היה משרד האו"ם לתיאום עניינים הומניטריים עד להקלות מסוימות בהגבלות, כגון פתיחת מעבר כרם שלום בימי שישי כדי לאפשר הכנסת דלק במימון קטאר עבור תחנת הכוח של עזה, וגידול במספר ההיתרים הניתנים לפלסטינים המסווגים כסוחרים.



גרסאות אינטראקטיביות של התרשימים שלהלן זמינות בכתובת: www.ochaopt.org/gaza-crossings/

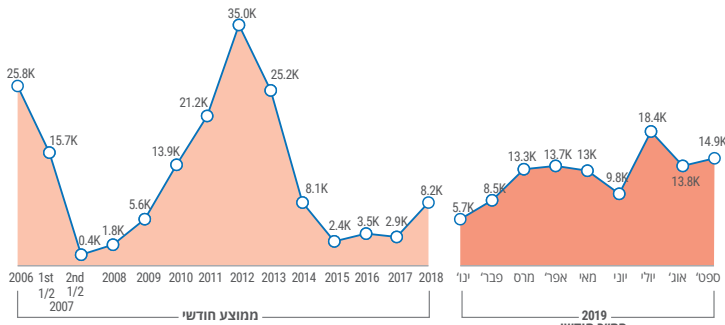
תנועה וגישה של בני אדם*

מעבר רפיח

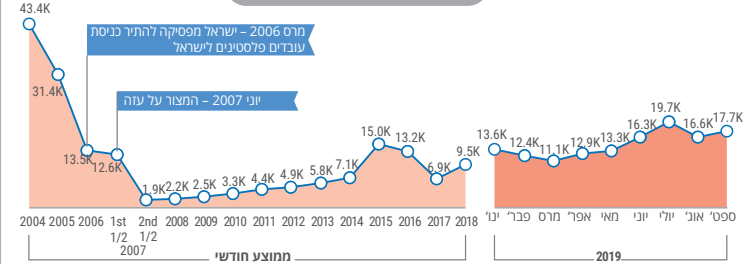
- המעבר היה פתוח 25 ימים בשעות היום: מיום ראשון עד חמישי לציאת בעלי ההיתרים בכל הקטגוריות המותרות (בעיקר סוחרים, מטופלים רפואיים ומלוויהם, אורחים זרים ועובדים של ארגוני סיוע בינלאומיים); ובימי שישי רק עבור מטופלים שנוקדו לטיפול רפואי דחוף ואורחים זרים.
- מספר הפעמים שבהן עברו בני אדם אל ישראל בחודש ספטמבר (17,715) היה גבוה ב-22% מן הממוצע החודשי בין ינואר לאוגוסט 2019 (14,488).
- בספטמבר 2019 אישרה ישראל 2,019 היתרים עבור תושבי עזה, בהם 1,028 היתרים עבור פלסטינים המסווגים כסוחרים.
- מספר הפעמים שבהן יצאו מטופלים ומלוויהם (2,967) פחת ב-2% לעומת הממוצע החודשי של יציאות למטרה זו בין ינואר לאוגוסט 2019 (3,037).
- ישראל אישרה 61% מ-1,916 הבקשות להיתרי יציאה עבור מטופלים; היתר נענו בסירוב או שלא קיבלו מענה עד למועד התור הרפואי שנקבע למטופל (ארגון הבריאות העולמי).
- מספר הפעמים שבהן יצאו פלסטינים המסווגים כסוחרים, המהווים את הקטגוריה הגדולה ביותר מקרב היוצאים, גדל ב-33% לעומת הממוצע החודשי בין ינואר אוגוסט (12,132 לעומת 9,115). לפי הערכות, חלק מהאנשים הכלולים בקטגוריה זו הם פועלים.
- מספרם הכולל של הפלסטינים המסווגים כסוחרים המחזיקים בהיתרים תקפים גדל, מ-1,975 בדצמבר 2018 ליותר מ-3,835 בספטמבר 2019, אבל הוא עדיין נמוך מן המסכה, 5,000 איש, שעל פי דיווחים הוסכמה בין הרשות הפלסטינית לישראל (הרשות לעניינים אזרחיים ברשות הפלסטינית).

מעבר ארז

מספר העוברים בשני הכיוונים



מספר העוברים אל ישראל

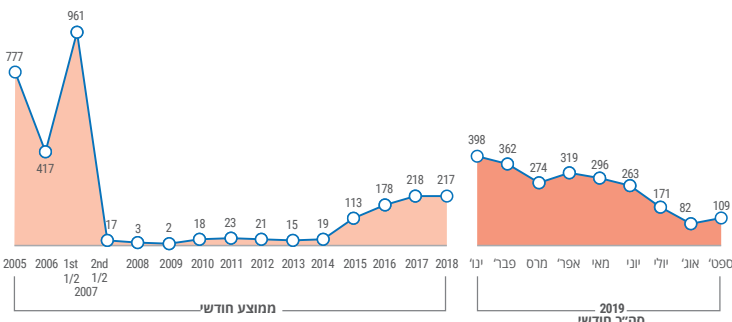


* מאז יולי 2018 המעבר פתוח חמישה ימים בשבוע (מיום ראשון עד יום חמישי).

* הנתונים אינם משקפים את מספר בני האדם שעברו במעבר אלא את מספר הפעמים שבהן בני אדם עברו במעבר.

העברת סחורות מתוך עזה ואליה

מספר המטענים שהוצאו מעזה



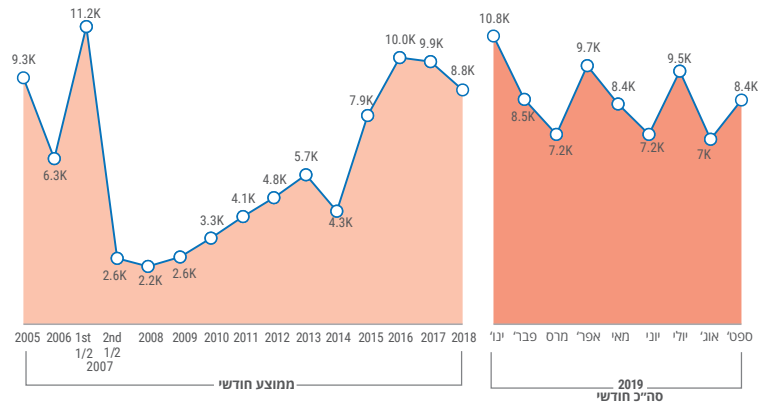
סחורות יוצאות

- סחורות מותרות הועברו מתוך עזה דרך מעבר כרם שלום ב-19 ימים.
- בסך הכול הועברו מעזה 109 מטענים, נתון דומה לספטמבר 2018, אבל נמוך ב-89% מן הממוצע החודשי במחצית הראשונה של 2007, לפני הטלת המצור.
- משאיות יצאו ליעדים אלה:
- **לגדה המערבית:** 52 מטעני תוצרת חקלאית; עשרה מטעני דגים; עשרה מטעני ביגוד; ארבעה מטענים של מוצרי צריכה לאיכילים ושלושה מטעני ריהוט.
- **לישראל:** 27 מטעני תוצרת חקלאית, גרוטאות מתכת, ריהוט וביגוד.
- **ליעדים אחרים:** שלושה מטעני תוצרת חקלאית.
- נכון לעכשיו מעבר כרם שלום הוא הנתבי המסחרי הפעיל היחיד להוצאת סחורות מעזה.

סחורות נכנסות

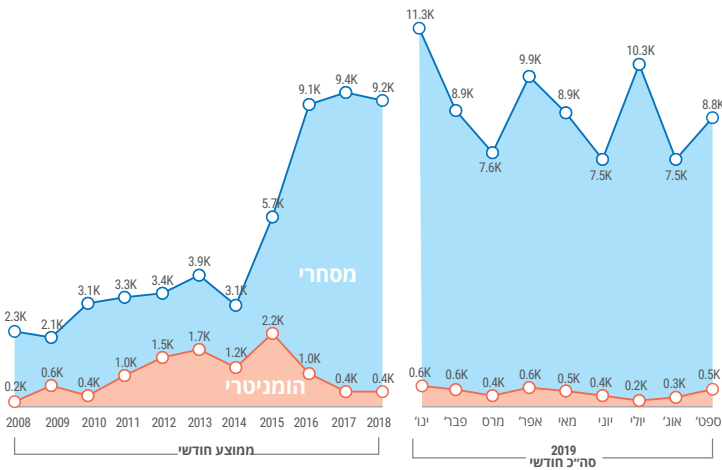
- מעבר כרם שלום פעל להכנסת סחורות ב־19 ימים, (מיום ראשון עד חמישי), ואפשר את הכנסתם של 7,592 מטעני סחורות, נתון נמוך ב־5% מן הממוצע החודשי בין ינואר לאוגוסט 2019 (8,009). ישראל מטילה הגבלות חמורות, בנימוק של שיקולים ביטחוניים, על סוגי הסחורות שהכנסתן מותרת.
- כ־6% מהמטענים המיובאים שהוכנסו יועדו לסוכנויות סיוע הומניטרי.
- 817 מטעני סחורות נוספים הוכנסו ממצרים לעזה דרך שער סלאח אדין, נתון גבוה ב־54% מהממוצע החודשי בין ינואר לאוגוסט 2019 (530).
- 3,517 מטענים בסך הכול שהוכנסו דרך מעבר כרם שלום הכילו חומרי בניין, המהווים את קטגוריית היבוא הגדולה ביותר (46%).
- מעברי קרני, סופה ונחל עוז עם ישראל נותרו סגורים.

סחורות נכנסות*



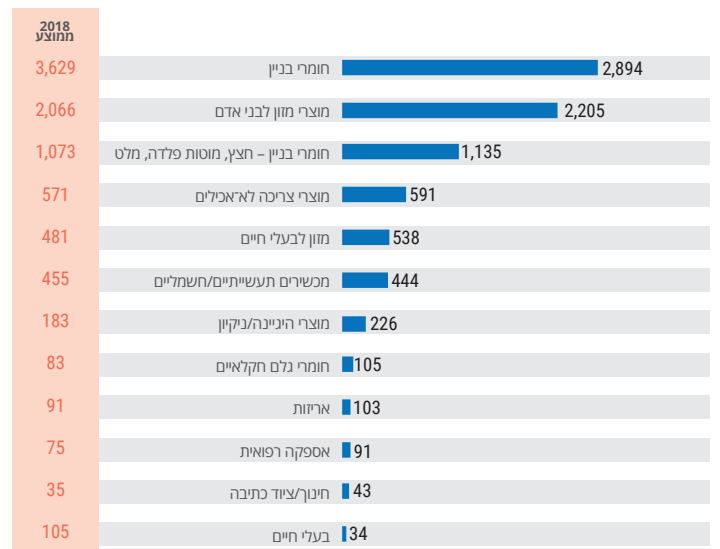
* הנתונים שלעיל אינם כוללים מטעני דלק

יבוא הומניטרי לעומת מסחרי (במטענים)*



* הנתונים כוללים משאיות עמוסות דלק.

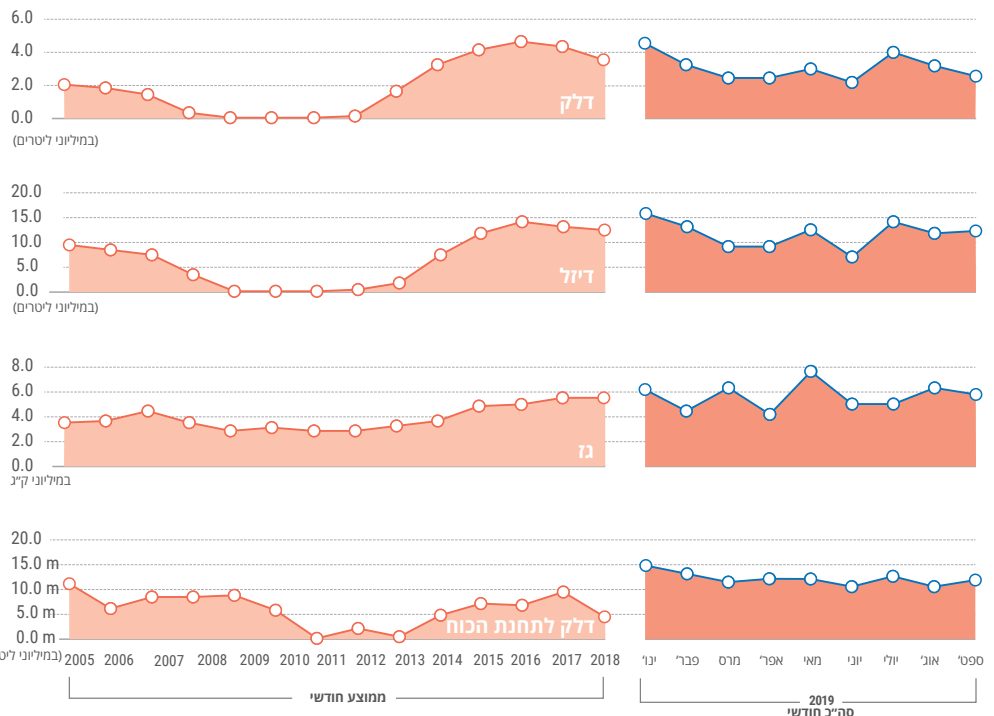
פילוח הסחורות שיובאו בספטמבר 2019 (במטענים)



יבוא דלק אל עזה

מעבר כרם שלום היה פתוח ליבוא דלק במשך 24 יום, לרבות ימי שישי שבהם הוכנס דלק שנרכש במימון קטאר עבור תחנת הכוח של עזה.*

- בסך הכול התאפשרה הכנסתם לעזה של:
 - 3.4 מיליון ליטר דיזל
 - 0.8 מיליון ליטר דלק
 - 792 טון גז בישול
- 11.7 מיליון ליטר דלק שנרכשו במימון קטאר עבור תחנת הכוח של עזה.
- שער סלאח אדין נפתח במשך החודש ל־13 יום לייבוא דלק, ואפשר את הכנסתם של:
 - 8.6 מיליון ליטר דיזל
 - 1.7 מיליון ליטר דלק.
 - 4,622 טון גז בישול.
- כמויות הדלק והדיזל שיובאו בספטמבר היו דומות לממוצע החודשי בין ינואר לאוגוסט 2019.



* המעבר נפתח בימי שישי באופן רציף מאז אוקטובר 2018.